

# X FERIA NACIONAL APÍCOLA

**20 Y 21 DE OCTUBRE DE 2018**

Mercado Nacional De Ganados  
**TORRELAVEGA**

**Sábado 20 Domingo 21**  
De 10:00h A 20:00h De 10:00h A 15:00h

Organiza:  
F.A.A.C.  
Federación  
de Asociaciones  
de Apicultores  
de Cantabria



Colaboran:



AYUNTAMIENTO DE VALDERREDIBLE



# API CULTURA

IBÉRICA



Más PRÁCTICA, más cercana y útil  
para EL APICULTOR



Sabemos lo que le preocupa  
y lo publicamos en nuestros ARTÍCULOS



Un riguroso control en la CALIDAD  
de los contenidos en la revista y la web



Una plataforma de actualización y  
TRANSFERENCIA TECNOLÓGICA



La APICULTURA como objetivo  
y el SECTOR APÍCOLA como PROTAGONISTA



Descubra todos los SERVICIOS  
que puede tener como SUSCRIPTOR

SÚSCRIBASE A  
APICULTURA  
IBÉRICA

Editada y dirigida  
por Silvia Cañas

6 REVISTAS AL AÑO  
64 PÁGINAS A TODO COLOR  
FORMATO 210 X 297

## LA REVISTA DE REFERENCIA DEL SECTOR APÍCOLA

[www.apiculturaiberica.com](http://www.apiculturaiberica.com)

[info@apiculturaiberica.com](mailto:info@apiculturaiberica.com)

Tel. 938 956 405 / 626 781 701

# el DECLIVE de las ABEJAS en EUROPA

Desde la Confederación en Defensa de la Abeja en la Cornisa Cantábrica (CODACC) queremos hacer una reflexión sobre el aumento de la mortalidad de las abejas melíferas y los polinizadores en Europa, por sus graves repercusiones en la biodiversidad, agricultura, economía y los ecosistemas.

## *La importancia de los polinizadores*

Se estima que solo para Europa los polinizadores contribuyen por lo menos en 22 mil millones de euros cada año para la agricultura europea, con un 84% de los 264 principales cultivos y más del 80% de las flores silvestres que requieren polinización por insectos, siendo las abejas el más importante al representar entre el 80-90% de la misma. Estos datos nos confirman el papel fundamental que juegan los polinizadores en la conservación de la biodiversidad de los ecosistemas y en gran parte de la producción alimentaria.

Además, el sector apícola es parte de la agricultura europea, y es la fuente principal o accesoria de los ingresos de más de 620 000 ciudadanos de la Unión.



## *Los causantes del declive*

Consideramos que el aumento de la mortalidad de las abejas y demás polinizadores es atribuible a múltiples factores de estrés, que varían en función de la zona geográfica, las características locales o las condiciones climáticas; estamos seguros que entre estos factores figuran:

- **El cambio climático:** Con las siguientes consecuencias:
  - Ciclos biológicos de polinizadores y polinizados que se desacoplan.
  - Favorece la invasión y aclimatación de especies exóticas invasoras como la Vespa velutina y el abejaruco. Además de una mayor virulencia de la varroa.
  - Provoca grandes pérdidas de biodiversidad y económicas.
  - Más mortalidad local por fenómenos climáticos extremos.
  - Menos floración y una disminución del contenido proteico del polen.
- **Los plaguicidas:** En especial los sistémicos neonicotinoides, que son utilizados masivamente en la agricultura intensiva, siendo una de las principales causas de la mortandad de abejas en todo el mundo.
- **La globalización:** El constante movimiento de materias primas y mercancías de un continente está contribuyendo entre otras cosas a:
  - La introducción y colonización de especies invasoras como la varroa en la década de los 80 y la Vespa velutina en el 2004.
  - La importación masiva de mieles muy baratas y de baja calidad que han hundido el mercado europeo de este producto.
- **La pérdida de flora apícola** (en general de las angiospermas):

Debido a incendios forestales, desbroces, plantas invasoras, urbanismo, cambio climático, des-

forestación y a la agricultura y ganadería intensivas basadas en los monocultivos (carentes de biodiversidad y que no aportan fuentes de alimentación variada) y en la aplicación de herbicidas.

• **El modelo económico de desarrollo actual.** Sustentado en el crecimiento económico.

Esto significa que cada vez haya que rentabilizar e intensificar más las producciones, lo que provoca un agotamiento de los recursos naturales y una sobre explotación de las tierras de cultivo y de los animales domésticos. La apicultura no es ajena a esta situación y cada vez las explotaciones apícolas tienen que ser más intensivas para ser más rentables y poder así sobrevivir; pero esto genera otros problemas que provocan una mayor mortandad de colmenas.

También ha propiciado la modificación de los usos y costumbres de las zonas rurales: éxodo de la población, abandono de cultivos tradicionales, la introducción de otros nuevos, segunda residencia, turismo rural, etc.

• **Instituciones y administraciones públicas:** Dirigidas por políticos que no intentan resolver los problemas anteriores por que están más al servicio de los lobbies de las multinacionales farmacéuticas, petroleras, etc., que de los ciudadanos. Además recortan ayudas y dictan normas y decretos reguladores de la apicultura que no tienen en cuenta sus peculiaridades.

### **Consecuencias**

- Gran aumento de la mortandad de colonias de abejas (pasamos de una mortalidad anual hace 20 años de un 8-10% a más de un 30-40%) y a una preocupante desaparición de los polinizadores silvestres.
- Pérdida de la biodiversidad en los ecosistemas naturales y disminución de la producción agraria debido a la falta de polinizadores.
- Mayor incidencia de la varroa y del resto de las enfermedades de las abejas debido al debilitamiento de su sistema inmunológico.
- Causar la introducción y expansión de enemigos como la avispa asiática, el abejaruco o el pequeño escarabajo de las colmenas.
- Pérdida de rentabilidad y desaparición de pequeñas explotaciones apícolas, tan necesarias para una buena polinización.
- Pérdida de prestigio de la miel.

### **Posibles soluciones**

- No demorar más la adopción de medidas para frenar el cambio climático.
- Reducir la globalización, poniendo en valor y consumiendo las producciones nacionales y locales. Productos kilómetro 0.
- Prohibir todos los plaguicidas que afecten a la biodiversidad y a la salud humana.
- Apostar por el I+D+I para el desarrollo sostenible de la economía.
- Desarrollar técnicas de agroecología, para conseguir una agricultura y ganadería sostenibles medioambientalmente y que produzcan alimentos de calidad, variados y sanos.
- Un etiquetado claro de los productos apícolas, que entre otras cosas especifique el lugar del que proceden y promocionarles como alimentos naturales beneficiosos para la salud de las personas.



En este sentido, desde la CODACC queremos reiterar nuestro compromiso con la defensa de la abeja y la apicultura sostenible aplicando este decálogo:

1. Defender a la abeja negra ibérica (*Apis mellifera iberiensis*).
2. Contribuir a proteger el medio natural y fomentar una agricultura libre de plaguicidas tóxicos, en el que las abejas y los demás polinizadores puedan vivir. De la conservación de la naturaleza y del desarrollo de una agricultura sostenible, depende la apicultura y su futuro.
3. Fomentar el desarrollo de un modelo de apicultura basado en el respeto de la abeja, de sus producciones y del medio ambiente.
4. Sensibilizar a la sociedad e instituciones públicas y privadas de la importancia de las abejas en la conservación de los ecosistemas por su labor polinizadora.
5. Promocionar a la apicultura y sus producciones. Dignificando el trabajo de los apicultores y el papel fundamental que tiene en un desarrollo rural sostenible.
6. Promover entre los apicultores buenas prácticas en la producción, envasado y comercialización de la miel. Respetando la calidad, origen y propiedades de la miel. Con un etiquetado claro en el que aparezca bien diferenciada la producción propia de la ajena a la explotación.
7. Recuperar y divulgar las tradiciones, gastronomía, cultura y sabiduría popular relacionadas con la abeja, la apicultura y sus producciones.
8. Colaborar con las diferentes Administraciones Públicas y entidades privadas en la búsqueda de soluciones a los problemas por los que atraviesan los insectos polinizadores y el sector apícola.
9. Protección de todos los polinizadores.
10. Denunciar todas aquellas situaciones que perjudiquen a las abejas y demás polinizadores, a la apicultura y al medio ambiente.

Las abejas son un bioindicador de la calidad medioambiental, por lo que su retroceso nos indica que algo estamos haciendo muy mal. Nos están alertando de que estamos poniendo en peligro la salud del Planeta y por lo tanto también la nuestra.

Sin polinizadores nuestros campos, bosques y jardines serían muy tristes, sin los colores de las flores, y tendríamos una dieta “aburrida” y carente de nutrientes fundamentales para nuestra salud.

## **DEFENDAMOS NUESTRO DERECHO A VIVIR EN UN PLANETA SALUDABLE**

Carlos J. Valcuende, presidente de CODACC



**PROGRAMA X FERIA NACIONAL APÍCOLA DE CANTABRIA**  
**20 y 21 de octubre de 2018**  
**Mercado Nacional de Ganados de Torrelavega**

## **SÁBADO, 20 DE OCTUBRE**

### **Jornada de mañana**

- 10:00** Apertura de la Feria. Exposición de material y productos apícolas
- 10:15** **X Concurso de Dibujo “EL MUNDO DE LAS ABEJAS”**  
Podrán participar niños/as de 4 a 12 años
- 10:30** **Inauguración oficial de la Feria por las autoridades**
- 10:45** Presentación del Ciclo de Conferencias Técnicas
- 11:00** **“LUCHA INTEGRADA CONTRA VARROA: ÚNICA OPCIÓN DE FUTURO”**  
Ponente: D. MANUEL IZQUIERDO GARCÍA  
Biólogo y apicultor profesional
- 12:30** **“PRODUCTOS SUSTITUTIVOS DEL POLEN EN LA COLMENA: APIPASTA® PLUS”**  
Ponente: D. PEDRO DÍAZ MOLINS  
Dr. en Ciencia y Tecnología de los Alimentos. Jefe de proyectos apícolas en Zukán
- 13:30** **TRATAMIENTO DE VARROA VARROMED (ofrecida por BIOPYC)**  
Ponente: DOMINIK KHOL  
Director General de Beevital

### **Jornada de tarde**

- 16:00** **“CONSEJOS PARA LLEVAR A CABO CON ÉXITO LA CRÍA DE REINAS”**  
Ponente: D. MANUEL BARQUÍN SAINZ  
Ingeniero Técnico Agrícola y apicultor profesional
- 17:30** **“ETIQUETADO CLARO DE LA MIEL. ETIQUETADO EN VENTA DIRECTA”**  
Ponente: D. FERNANDO MOLERO DEL ROSAL  
SSTT Apicultura COAG-Andalucía
- 18:30** **“ACTUALIZACIÓN DE LOS MÉTODOS DE CONTROL DE VESPA VELUTINA”**  
Ponente: D. LOLO ANDRADE  
Especialista en Vespa velutina y miembro de Protección Civil en Cambre, Galicia
- 21:00** Cierre de las instalaciones feriales

# DOMINGO 21 DE OCTUBRE

- 10:00** Apertura de la Feria
- 10:05** **X Concurso de "POSTRES CON MIEL"**  
Con sus dos categorías, postres creativos y tradicionales.  
**Recepción de Postres hasta las 11:30 h.**
- 11:00** **TALLER DE EXTRACCIÓN DE MIEL**  
(Al finalizar habrá degustación)  
A cargo de Magna Apis – La colmena encantada
- 12:00** **APITERAPIA: "EXPERIENCIAS PERSONALES"**  
Ponente: **D<sup>a</sup>. MONTSERRAT SANTOS LEIVA**  
Apiterapeuta y apicultora ecológica (Brezomiel)
- 13:00** **Entrega de premios de los Concursos de Postres y Dibujo**
- 14:00** **Degustación de los Postres presentados al Concurso**
- 15:00** Clausura de la Feria

## ACTIVIDADES GENERALES DE LA FERIA

- **Exposición de material y productos apícolas** con cerca de 60 expositores nacionales e internacionales.
- **Espacio monográfico sobre la Vespa velutina** dedicado a la divulgación y a exponer todas las novedades en la lucha contra esta especie invasora.
- **El rincón del apicultor.** Espacio para mostrar inventos, ideas, etc. La mejor idea tendrá un obsequio.
- **Ciclo de Conferencias Técnicas.** Con aforo para 500 personas.
- **Demostración y presentación de maquinaria y productos novedosos.**
- **Actividades para niños: X Concurso de Dibujo "El mundo de las abejas", Cócteles de zumos con miel** a cargo de la Asociación de Barmans de Cantabria, **Globoflexia y Helados con miel.**
- **X Concurso de "Postres con miel"** con dos categorías, postres creativos y tradicionales.
- **Degustación de mieles y de los postres presentados al concurso.**

Con motivo de la celebración de esta Feria, desde el día **13 al 21 de octubre** se desarrollarán las **IV Jornadas Gastronómicas "LA MIEL EN LAS COCINAS DE TORRELAVEGA"** en doce restaurantes de la ciudad. Para más información ver el cartel o la revista de la Feria.

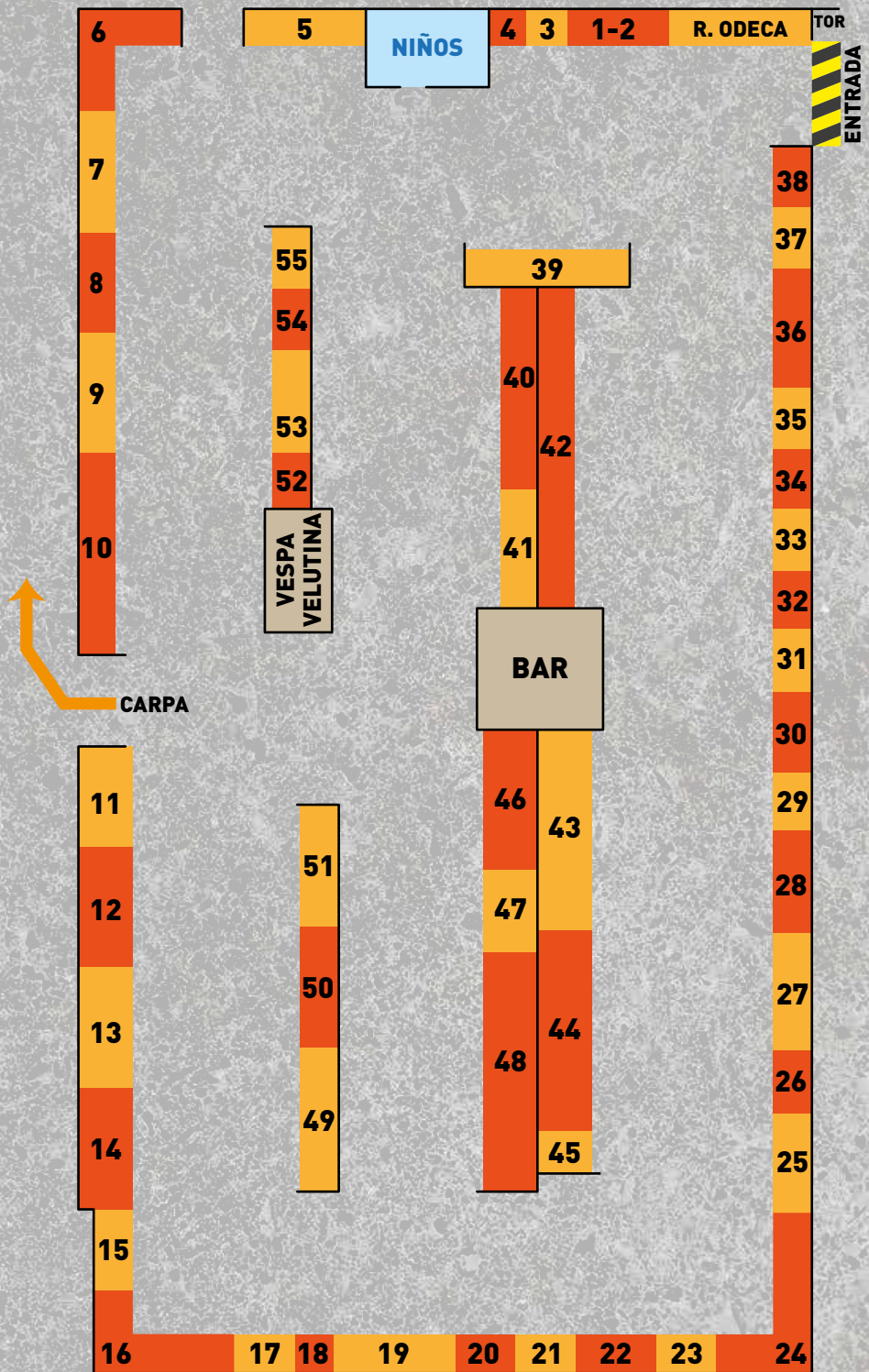
La Feria y todas las actividades se desarrollarán en las instalaciones del Mercado Nacional de Ganados de Torrelavega y permanecerá abierta ininterrumpidamente durante los horarios que figuran en el Programa Oficial.

**Información sobre la IX Feria ampliada y actualizada:**  
[http://federacionapicantabria.blogspot.com/es/](http://federacionapicantabria.blogspot.com.es/)  
**También: Cesar 609 48 15 28 / Carlos 686 76 47 73**  
**o en el e-mail: faacantabria@gmail.com**

## EXPOSITORES X FERIA NACIONAL APÍCOLA DE CANTABRIA

1. Información FAAC
2. Apicultura Ibérica
3. Ayto Valderredible
4. Barmans de Cantabria
5. Jgs Beekeeping
6. www.mieleria.es
7. Reposteria Camus Gourmet
8. Zukán Apícola
9. Quinta das Tílias
10. Mariano Escudero
11. Apidecant fábrica de colmenas
12. Apizafra desarrollos apícolas
13. Tapas y envases Rioja
14. Apicola Regueira
15. Apicultores Bizcaya
16. Macmel
17. Miel Cabarceno
18. Pomada Beranga
19. Arpaelectrica.Es – Abellamel
20. Cervezas artesanas Portus
21. El Meleru
22. Karpinter
23. Miel tío Manuel
24. Actuaría apícola
25. Abejas Prepirineo
26. Colmenas industrias Domínguez
27. Hifarmax
28. Magna Apis
29. O mel de Raúl
30. Brezomiel Apiterapia
31. Velzapper
32. La abeja Traviesa
33. Miel Braña Jana
34. Carmetyu
35. Colmenar de las Doñas
36. Anel Grecia
37. Miel Sierra del Escudo
38. Iopyc Soluciones Apícolas
39. Apícola RJ - río de la miel
40. Amilcar & Morgado
41. Juvasa Apícola
42. Apitienda Lyson
43. Abeya reina
44. Apicasfer, sl - apícola Fernández
45. Alltech Spain
46. Apinorte
47. Famin Murcia
48. Picultura-Ibertrack.com
49. La tienda del apicultor
50. Mat. Apícola Fogués
51. Apibericos
52. Olaya miel
53. Dadelos agrícola - Nutrición apícola
54. Cerveza Castreña
55. Asiatic Wasp Ball
56. Odeca
57. Ayuntamiento Torrelavega
58. Rincón del apicultor
59. Exposición vespa velutina
60. Artesanos de Cantabria
61. Concurso dibujos niños
62. Bar
63. Heladería las Nieves
64. Carpa conferencias





*Su trabajo, nuestra pasión*



**APÍCOLA RJ**

[www.apicolarj.es](http://www.apicolarj.es)

*Distribuidores en Galicia*

LYSON



*Alimentación: Miel, Propoleo, Jalea Real, Polen*  
*Material Apícola: Maquinaria, Cera, Alimento, Colmenas*  
*Enjambres*

*Calle Dous de Maio 37, 32630 Xinzo de Limia (Ourense)*  
*apicolarj@gmail.com 658040548*



La Gloria, 168  
San Román de la Llanilla, Santander  
M. 676 277 336 T. 942 343 429

Apertura de nueva tienda en el obrador de San Román

*“la miel  
aplicada a la  
repostería”*





**Apitienda Soltan SLU**  
Francisco Aritio 158, nave 77 CP 19004  
Guadalajara (Guadalajara)

**Teléfono:**  
949 87 33 59  
610 80 99 37

info@apitienda.es  
www.apitienda.es

 apitienda.es

 ApiTienda Soltan

Fabricante lider en maquinaria apicola

# LYSON

*Your bees - our passion*



**minima**  
*line*

**optima**  
*line*

**classic**  
*line*

**premium**  
*line*





**apinorte**

## **ALIMENTO PARA ABEJAS**

[www.apinorte.com](http://www.apinorte.com)



**HONEY BEE PRO  
POLEN  
BOLSA 1 KG.  
CON UN 5% DE POLEN**



**HONEY BEE PRO  
PROTEINA  
BOLSA 1 KG.  
CON UN 5% DE PROTEINAS**



**HONEY BEE PRO  
PASTA  
BOLSA 1 KG. Y 2 KG.  
ALIMENTO PARA INVIERNO-PRIMAVERA  
ALIMENTO SU PLEMENTARIO**

***ALMACEN Y DISTRIBUCION PARA ESPAÑA Y PORTUGAL***

APICOLA DEL NORTE S.L.U.  
CTRA. MADRID-IRUN, KM. 243, P.I. PENTASA II NAVE 23  
09007 BURGOS  
TFNO: +34 947 482164 - 629 289677 FAX: +34 947482164  
email: [apinorte@apinorte.com](mailto:apinorte@apinorte.com)

# Apinorte

APICOLA del NORTE S.L.



*Todo lo necesario para que seas un buen apicultor: aficionado, semi-profesional, profesional, incorporación de joven apicultor. Solicitanos precios y lo verás.*

**Visita nuestra web: [www.apinorte.com](http://www.apinorte.com)**

Ctra. Madrid-Irún Km. 243 - P. Industrial Pentasa II, nave 23  
09007 Burgos (ESPAÑA)

Tel.: +34 947 48 21 64 Fax: +34 947 48 21 64

e-mail: [apinorte@apinorte.com](mailto:apinorte@apinorte.com)



Mielaría  
**ALCARREÑA**

## Castillo de Peñalver

La calidad de nuestros productos  
acredita nuestra marca



## Cosmética de la miel

Cosmética personalizada  
Marcas a terceros



07/ Parnas, 6. 19004 Guadalupe. Tel. (+34) 949 232 224 - (+34) 949 214 349 Fax  
(+34) 949 222 254. E-mail: [mieleria@mieleria.com](mailto:mieleria@mieleria.com)

[www.mieleria.com](http://www.mieleria.com)



# BEE SACC

En Alltech hace más de 35 años que nos dedicamos a la nutrición animal y a aportar soluciones naturales para mejorar la salud y la eficiencia en ganadería.

**Bee Sacc** es un pienso proteico completo para abejas diseñado para alimentar los enjambres en épocas de carencia en el campo. Se presenta en forma de torta que estimula el consumo por parte de las abejas y facilita el manejo para el apicultor. Su fórmula en base a hidrolizado de levadura de cerveza, aporta un alto nivel de proteína y aminoácidos de fácil asimilación con un perfil muy similar al del polen.

#### FÓRMULA EXCLUSIVA:

La combinación de diferentes tecnologías nutricionales hacen de **Bee Sacc** un producto único y exclusivo en el mercado.

#### Beneficios de Bee Sacc:

- Estas tortas proteicas aportan altos niveles de vitaminas, ácido glutámico, nucleótidos e inositol, fundamentales para la nutrición de la colmena.
- Bee Sacc aporta además prebióticos y minerales en forma orgánica para mantener un estado inmunitario óptimo para hacer frente a desordenes intestinales.
- Aporta energía en forma de monosacáridos que hacen que Bee Sacc sea especialmente apetente.

#### Bee Sacc está indicado para:

- Periodo previo a la hibernada
- Estimulación de la puesta antes de la primera floración
- Transporte (trashumancia)
- Épocas de confinamiento (presencia de velutina)

Para más información, puede en ponerse en contacto con el equipo técnico de Alltech Spain, S.L.

**Alltech®**

Alltech.com/Spain  AlltechSpain  @AlltechSpain



# La tienda Apidroches

España - Spain



## APICOLA LOS PEDROCHES

Enviamos material Apicola a todos los Rincones de España  
[www.apidroches.es](http://www.apidroches.es); Telf: 957116689; Movil.: 637302517

- MATERIAL APICOLA BASICO: Caretas, blusones, buzos, guantes, botas, polainas, cepillos, ahumadores, cuchillos, espátulas, etc
- COLMENAS: Colmenas layens, langstroth, dadant, etc
- SUMINISTROS APICOLAS: Bisagras, espaciadores, piqueras, alambre, pintura, etc.
- CERA: Cera layens, langstroth, dadant, etc
- TRATAMIENTOS. Todo tipo de tratamientos para la varroa, etc.
- MAQUINARIA APICOLA; Extractores, maduradores, cubetas, laminadoras, etc
- CRIA DE REINAS: Todo tipo de articulo y accesorios para cria de reinas.
- ALIMENTADORES. Todo tipo de alimentadores.
- ESCAPES. Todo tipo de Escapes.
- COLMENAS DE PLASTICO.
- ENVASES: Envases para miel, polen, jalea real, etc.
- BIBLIOGRAFIA.
- ETC

C/ SANTO DOMINGO 29

Tel.: 957116689 - Movil.: 637302517

[www.apicolalospedroches.com](http://www.apicolalospedroches.com)

[www.mieldelvalledelospedroches.com](http://www.mieldelvalledelospedroches.com)

[mielvalledelospedroches@hotmail.com](mailto:mielvalledelospedroches@hotmail.com)

14400 POZOBLANCO (Córdoba)



# **Amilcar & Morgado, Lda.**

Tratamento e Comercialização de Mel e Produtos Apícolas

Grande Variedade  
de Embalagens de Vidro, Cápsulas  
e Embalagens de Cartão.

Produção, Compra e Venda:

Mel, Pólen, Geleia Real,

Colmeias Povoadas,

Material Apícola e

Embalagens de Vidro p/ Mel

Rua Nova do Pinheiral, nº 3-5  
6355-060 FREINEDA

(Vilar Formoso) PORTUGAL

e\_mail: [amilcarmorgado@sapo.pt](mailto:amilcarmorgado@sapo.pt)

<http://www.amilcarmorgado.com>

Tels. 271 513 675 / 271 513 718

Fax 271 513 700



# Cabaña Apícola Casta

Celdas Reales, Reinas Vírgenes,  
Reinas Fecundadas y  
Paquetes de abejas



Teléf.: 617 041 471  
[www.apicolacasta.com](http://www.apicolacasta.com)

email: [info@apicolacasta.com](mailto:info@apicolacasta.com)  
Camino de Aspero s/nº. Apdo de correos 197  
41800 Sánlucar la Mayor (Sevilla) España

## Fábrica de Cera Estampada Miel y Polen



**GRANALBE SL.**

Tels. 964 71 05 32 - 964 71 28 32  
Email: [granalbe@granalbe.com](mailto:granalbe@granalbe.com)  
[www.granalbe.com](http://www.granalbe.com)

Avda. Mediterráneo, s/n  
Apdo. Correos 58  
12400 SEGORBE (CASTELLÓN)

# JORNADAS de La Miel en las Cocinas de Torrelavega

13 al 21 de Octubre 2018



Organiza:  
Asociación  
de Restaurantes  
"TORRE DE LA VEGA"

**El Refugio**

942 80 39 01

**2Valdeses**

942 08 28 68

**Mundo Canalla**

942 08 62 31

**Sánchez**

942 89 78 81

**Lucio**

942 80 70 96

**El Parque**

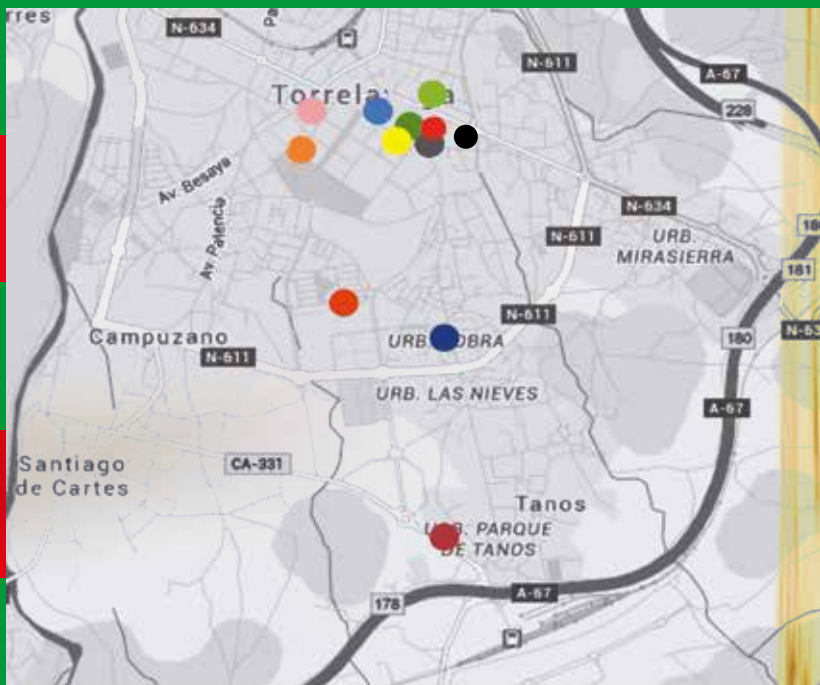
942 30 30 17

**La Cocina de Llamosas**

942 08 62 20

**El Palacio**

942 80 11 61



- EL RINCON DE LA CORAL - C/ Joaquin Hoyos, 10 - 942 882 598
- VILLA DE SANTILLANA - C/ Julian ceballos, 11 - 942 883 073
- LA COCINA DE LLAMOSAS - C/ Julián Ceballos, 56 - 942 086 220
- EL PALACIO - Avda Joaquin Fernandez Vallejo, 192 - 942 801 161
- LA CASUCA - C/ San José, 7 - 942 804 083
- EL PARQUE - C/ Del Cid Campeador, 9 - 942 303 017
- EL REFUGIO - Barrio Coterios, 364 - 942 803 901
- FLORMAN - C/ Joaquin Cayón, 23 - 942 884 809
- SANCHEZ - Avda Cabuerniga, 22 - 942 897 881
- LUCIO - C/ Goya, 2 - 942 807 096
- MUNDO CANALLA - C/ Confianza 3 - 942 086 231
- ZVALDESES - C/Augusto Linares 26 - 942 08 28 68

**La Casuca**

942 80 40 83

**Villa de Santillana**

942 88 30 73

**El Rincón de la Coral**

942 88 25 98

**Florman**

942 88 48 09



# Famin

MOVIL: 687518285

OFICINA: 600853132

Mail:famin.apicola@yahoo.com

ESTAMOS EN JUMILLA (MURCIA)

## **FABRICACION DE TODO TIPO DE MAQUINARIA PARA LA APICULTURA.**

**EXTRACTORES RADIALES Y TANGENCIALES - LINEAS DE EXTRACCION  
MEZCLADORAS DE MIEL VERTICAL Y HORIZONTAL - FILTROS TODO TIPO DE MALLAS  
BASCULAS CON SALIDAS A RELES Y RODILLOS - DEPOSITOS DE ALMACENAMIENTO CALEFACTADOS  
MADURADORES TODOS LOS TAMAÑOS CON PATAS Ó SOBRE BANCADA  
PRENSAS PARA OPERCULOS Y CERA - CRIBAS PARA POLLEN MANUALES Y ELECTRICAS CON BASCULA  
FUNDIDORES DE SELLO - ENVASADORAS MANUALES Y SEMIAUTOMATICAS  
CALDERAS PARA LA LIMPIEZA DE CUADROS - DEPOSITO PARA LA DECANTACION DE CERA  
DESELLADORAS MANUALES Y ELECTRICAS - CENTRIFUGAS DE OPERCULOS  
CAMARAS FRIGORIFICAS Y SALAS DE EXTRACCION -ROMPEDOR DE MIEL DURA PARA CREMAS DE MIEL  
VOLTEADORES DE BIDONES Y APILADORES - CUBETAS DECANTACION DE MIEL  
BOMBAS PARA TRASIEGO DE MIEL Y CERA - SECADORES DE POLLEN  
MANGUERA ALIMENTARIA Y ACOPLAMIENTOS - INSTALACIONES ELECTRICAS Y PROGRAMACION  
FABRICAMOS TODO A LA MEDIDA Y NECESIDADES DEL CLIENTE**





Especialistas en  
envases de vidrio

Todo para el  
Apicultor



DISTRIBUIDOR OFICIAL:



[www.tapasrioja.es](http://www.tapasrioja.es)

☎ 941 198 842

✉ [info@tapasrioja.es](mailto:info@tapasrioja.es)

🏠 Travesía La Paloma, 21 26550 - Rincón de Soto (La Rioja)



# APICOLA REGUEIRA



Distribuidores  
Beecomplet para  
Galicia



**APICOLA REGUEIRA**

C/Reboredo, 6 Fragas 36110 Campo Lameiro Pontevedra

Tif.617202131

[info@apicolaregueira.com](mailto:info@apicolaregueira.com) [www.apicolaregueira.com](http://www.apicolaregueira.com)

# MARIANO ESCUDERO S.L

Fabricante de maquinaria apícola y  
productos para la apicultura.



MARIANO ESCUDERO S.L  
C/ SANTA BARBARA 108  
46740 CARCAIXENT (VALENCIA)  
TELF. 96 2431767

[comercial@marianoescudero.com](mailto:comercial@marianoescudero.com)  
[WWW.MARIANOESCUDERO.COM](http://WWW.MARIANOESCUDERO.COM)





## PAJUELO CONSULTORES APÍCOLAS

Formación · asesoramiento · análisis · calidad · conferencias  
estudios · exposiciones · documentación · peritajes

C/ Sant Miquel, 14 – 12004 Castellón (España)  
Tel/fax (+34) 964 24 64 94 – Móvil (+34) 606 502 122  
[www.pajueloapicultura.com](http://www.pajueloapicultura.com) – [info@pajueloapicultura.com](mailto:info@pajueloapicultura.com)



**ApiNectar®**  
Alimento para Abejas

ApiNectar es un alimento natural muy completo,  
y altamente reconocido por  
los apicultores por sus excelentes ventajas.



- Líneas de estimulación y apoyo en otoño e invierno.
- Aumenta la población de la colmena.
- Alto contenido en fructosa.
- Intensifica la puesta de la reina.
- Aporta los nutrientes necesarios.

Comercial Javier Casado S.L.  
Cromo, 38-40. 47012 VALLADOLID, España.  
Telef.: +(34) 983 30 79 56. Fax: +(34) 983 39 49 64  
email: [apinectar@comercialjaviercasado.com](mailto:apinectar@comercialjaviercasado.com)  
[www.comercialjaviercasado.com](http://www.comercialjaviercasado.com)



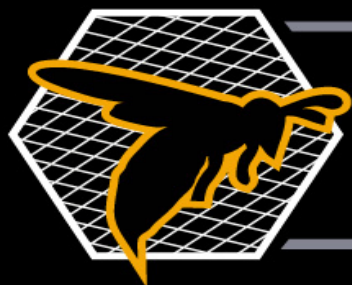
VENTA Y REPARACIÓN DE EQUIPOS INFORMÁTICO  
DISEÑO WEB

**CENTER COMPUTERS**  
CANTABRIA

**Llámanos**  
**942 80 40 21**

C/Asón s/n  
Nueva Ciudad (Torrelavega) CP 39300





**ARPA**  
**ELECTRICA**

Disponible con:  
Placas solares  
Batería recargables  
Corriente eléctrica

Listo para su uso  
Sin instalaciones  
Sin lista de espera  
Entrega inmediata

**+info**

soporte@arpaelectrica.es  
981831000 - 609831755

# SAN PER

PROTECCIÓN



LABORAL

**MATERIAL APÍCOLA**  
**FABRICA DE ROPA DE APICULTURA**  
**(Blusones, caretas, guantes...)**

Visite nuestra web: [www.apisanperguantes.com](http://www.apisanperguantes.com)  
C/ NÓBEL, 9-11 POL. IND. LOS VILLARES  
Tel/fax (34) 923 20 41 13  
e-mail: [info@apisanperguantes.com](mailto:info@apisanperguantes.com)  
37184 Villares de la Reina  
SALAMANCA- ESPAÑA

## COLMENAS INDUSTRIAS DOMÍNGUEZ S.L.

FÁBRICA DE COLMENAS  
NÚCLEOS Y CAZAPOLEN



Avda. constitución nº 110  
37660 Miranda del Castañar  
Salamanca (España)  
Tf. 923 432 042 Fax 923 432 316  
contacto@industriasdominguez.com  
www.industriasdominguez.com



### MATERIAL APÍCOLA FOGUÉS

FABRICACIÓN Y VENTA

Tel.: +34 96 243 08 39  
Móvil: +34 653 108 932  
+34 653 108 931  
e-mail: rfogues@hotmail.com  
www.materialapicola.com  
 Apicultura Fogués

Fáb.: Camí font de la parra, 83-85  
46740 CARCAIXENT  
(Valencia) España

## ABEYA REINA

PRODUCTOS DE Y PARA LA COLMENA

MATERIAL APÍCOLA  
CURSOS DE APICULTURA  
PROPOLEO  
JALEA REAL  
MIEL  
POLEN  
CERA  
ENVASES  
CRÍA DE REINAS  
NÚCLEOS...



Tel.: 985 555 137. Polígono industrial de almuña, Parcela 12-2. (33700) Luarca - ASTURIAS.

www.abeyareina.com

# Juvasa apícola, distribuidora de Apifonda® y Apiinvert® para España y Portugal



APIFONDA® APIINVERT®

Juvasa, líder en distribución de envases, embalajes y material apícola



JUVASA  
APÍCOLA

Oficina Central:  
Dos Hermanas (Sevilla)  
Tel: +34 955 975 000  
juvasa@juvasaapicola.com

León  
Tel: +34 907 287 016  
leones@juvasaapicola.com

Madrid  
Tel: +34 955 670 030  
madrid@juvasaapicola.com

Almendralejo (Badajoz)  
Tel: +34 924 080 476  
almazora@juvasaapicola.com

Tenerife  
Tel: +34 922 921 700  
tenerife@juvasaapicola.com

Navarra-La Rioja  
Tel: +34 940 585 676  
navarra@juvasaapicola.com

Murcia  
Tel: +34 968 880 031  
murcia@juvasaapicola.com

Valencia  
Tel: +34 961 518 082  
valencia@juvasaapicola.com

Portugal  
Tel: +351 244 367 900  
lisboa@juvasaapicola.com

Barcelona  
Tel: +34 935 675 006  
barcelona@juvasaapicola.com

Gran Canaria  
Tel: +34 928 880 558  
canarias@juvasaapicola.com

Cuba  
Tel: +53 72041818  
cuba@juvasaapicola.com



[www.juvasaapicola.com](http://www.juvasaapicola.com)



**ApiZafra**

Líneas de extracción de miel. Murcia  
Telf.: 606 634 854 | [apizafra@gmail.com](mailto:apizafra@gmail.com)  
[www.apizafra.es](http://www.apizafra.es)

**KÖNIGIN**



**Apibéricos**  
*Trás-os-Montes*  
**Portugal**

**Mel**  
**Cera**  
**Própolis**  
**Enxames**  
**Serviços Técnicos**  
**Cursos de Formação Apícola**

[www.apibericos.com](http://www.apibericos.com) | [geral@apibericos.com](mailto:geral@apibericos.com) | Tlm.: 0035 1964879388

**MP-G**

**Maquinaria**

**PALENCIA GONZÁLEZ, S.L.**

**Agrícola - Bosque - Jardín**



Avda. Fernando Arce 35  
(Frente M. Nacional de Ganados)  
Teléf./fax: 942 89 67 02  
TORREAVEGA

Avda. Bilbao 55 B  
(Sierrapando)  
Teléf./fax: 942 80 93 30  
TORREAVEGA

[www.palenciagonzalez.com](http://www.palenciagonzalez.com)



**PYASA**

**ZOOSANITARIOS - NUTRICION ANIMAL**  
**DESINFECTANTES - INSECTICIDAS**  
**INSTRUMENTAL VETERINARIO**  
**MATERIAL GANADERO**

Avda. Fernando Arce 29  
TORREAVEGA

Teléf.: 942 80 81 41  
Fax: 942 80 81 40

**RESTAURANTE**  
**El ferial**  
Torrelavega



**MENÚ DEL DÍA**  
**CENAS DE EMPRESA**  
**SE RESERVA PARA LOS DÍAS DE FERIA**

Fernando Arce 22 • Teléf.: 942 88 28 04  
Móvil: 607 231 666



**H** **CAFETERÍA**  
**IJAS DE ANGEL**



*Especialistas en*  
**PAELLAS Variadas**

*Paellas Populares*  
*hasta 1000 raciones*

**SERVICIO DE CATERIN**  
942 087 929  
627 437 415

Plaza Leonor de la Vega, 2 - Bajo  
Teléfono 942 087 929  
39300 TORRELAVEGA (Cantabria)

***Especialistas en Paellas para llevar***  
***Paellas populares***



**Díez Matabuena**

CORREDURÍA DE SEGUROS  
ASESORÍA JURÍDICO FINANCIERA

WWW.DIEZMATABUENA.COM

**Asesoramiento  
en general  
y trato personal**

Joaquín Bustamante, 10  
39011 Santander

Tel: 942 347 890  
Fax: 942 345 092

E-mail: [seguros@diezmatabuena.com](mailto:seguros@diezmatabuena.com)  
[www.diezmatabuena.com](http://www.diezmatabuena.com)

**Ahora también, DESPACHO B&A ABOGADOS y SEGUROS  
en Ojedo (Liébana)**

**B&A** Abogados

Bernardo M<sup>a</sup> Alonso Sánchez

☎: 942 841 885 - 629 423 369

Fax: 942 841 731

E-mail: [bya@icacantabria.es](mailto:bya@icacantabria.es)

Aragón 1, Entresuelo 6. Los Corrales de Buelna

Seguros **B&A**

Bernardo M<sup>a</sup> Alonso Sánchez

☎: 699 405 248 - 942 841 885

\*TODO TIPO DE SEGUROS:

- AUTOMOVIL • HOGAR • RESPONSABILIDAD CIVIL
- DECESOS • CAZA Y PESCA
- COMUNIDADES DE PROPIETARIOS, ETC..."

# Carpintería Posadas, S.C.

Material APÍCOLA

Muebles a medida

Escaleras - Cocinas - Puertas



C/ Solapeña, s/n

39500 Cabezón de la Sal (Cantabria)

Tel./Fax 942 700 362

E-mail: [carpinteriaposadas@hotmail.com](mailto:carpinteriaposadas@hotmail.com)

662 60 12 76 - 663 19 07 73

*Pensión*  
*Cuatro*  
*Caminos*



☎ 942 80 42 30

C/ Julián Ceballos, 8 39300 TORRELAVEGA (Cantabria)

H  
\* \*



**El Curro**

HOSTAL - BAR - RESTAURANTE

**BANQUETES**  
**COMUNIONES**  
**DESPEDIDAS**  
**CARTA VARIADA**  
**MENÚ DEL DÍA**

Teléf.: 942 10 28 72

Fax: 942 80 90 87

Avda. de Cantabria 2  
TORRELAVEGA

# THYMOVAR®

Eliminación de la Varroa resistente

## ELIMINACIÓN NATURAL A BASE DE TIMOL

El tratamiento con Thymovar hecho de forma intercalada con los acaricidas no orgánicos permite recuperar las eficacias de estos productos.



Thymovar contribuye para mejorar el estado sanitario general de la colmena promoviendo el comportamiento higiénico de la abeja.

## SIN RESISTENCIAS A MENOR COSTE



Temperaturas de 15° a 30°C  
aplicación de Thymovar



# MAQS®

68,2g de ácido fórmico por tira

## MATA VARROA EN LA CRÍA CERRADA

Contiene la única molécula capaz de penetrar en el interior de las celdillas de cría operculada, eliminando las varroas escondidas.

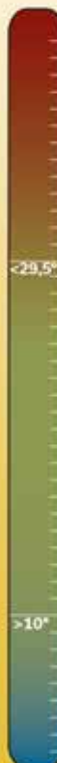


Para una apicultura ecológica y convencional.  
Aplicar 2 tiras por colmena.  
Listo a usar sin necesidad de equipamiento adicional.

## ALTA EFICÁCIA EN UNA APLICACIÓN



Temperaturas de 10° a 29,5°C  
aplicación de MAQS





# vitafeed GOLD

Más cría, menos Nosema



- Mejora las defensas de las abejas frente a *Nosema apis* y a *Nosema ceranae*.
- Estimula la puesta de la reina con el consecuente aumento de cría.

#### Aplicar en Primavera

Después de los primeros vuelos de limpieza.

#### Aplicar en Otoño

Después de la última cosecha de Otoño.

**Aumenta la producción para una apicultura más rentable**



250 ml 1 L

# HiBee

Más Abejas, Abejas Más Fuertes



\* Vitón, Lecina, Salicicilo, Fenilalanina, Lisina, Metionina

#### Dé lo mejor a sus abejas

- ✓ La mayor concentración de proteína bruta, 61%
- ✓ Compuesto sólo por materias primas de origen vegetal
- ✓ Cómodo para el apicultor y nutricionalmente adecuado para las abejas

#### El alimento para las abejas más completo y concentrado

- Aplicar en Primavera  
Así que empieza la postura de la reina.
- Aplicar en Otoño  
Para preparar las abejas para el Otoño/Invierno.

- 4kg - polvo concentrado (60 colmenas)
- 200g - pasta lista a usar (1 colmena)
- 200g - pasta Real lista a usar (1 colmena)



**HiFarmaX** 15  
Veterinary Innovation 1983

[www.hifarma.com](http://www.hifarma.com)

[apicultura@hifarma.com](mailto:apicultura@hifarma.com)

[www.facebook.com/hifarmaxapiculturadespana](https://www.facebook.com/hifarmaxapiculturadespana)

## **IBER TRACK TRADE LTD**

*Representa a Apicultura Iber Track*



*Y all invitado especial de China*

**SICHUAN WANGSHI ANIMAL HEALTH CO.,LTD**



***Demostraciones en vivo de  
desoperculación, extracción de la miel y  
envasado. Automatización y control de los  
procesos.***

***Síguenos en Facebook - Apicultura Iber Track***

**Tel. 622 479 954**

***ibertracktrade@gmail.com***

***www.apicultura-ibertrack.com***



SICHUAN WANGSHI ANIMAL HEALTH CO., LTD



## ¿POR QUÉ ELEGIRNOS?

1. Más de 30 años de experiencia en la industria apícola en china
2. Las herramientas de abeja más creativas y de mayor calidad, el precio más competitivo y el mejor servicio post-venta
3. Tenemos el equipo más profesional de I + D, centro de fabricación de alta eficiencia, estricto sistema de control de calidad



Address: No.99,2nd Sec,Changcheng Rd, Hangkong Development Zone, Shungliu District, Chengdu City, China

Mob: +86-13088060987 (Whatsapp)

Tel: +86-28-85874396

Fax: +86-28-85874365

Email: sales\_three@wangshibee.com

Website: www.en.wangshibee.com





Restaurante  
*El Rincón de  
La Coral*

**ESPECIALISTAS EN:  
CARNES, PESCADOS  
Y MARISCOS**

[www.elrincondelacoral.com](http://www.elrincondelacoral.com)

C/ Joaquín Hoyos, 10 (Junto al parking de La Llama)  
39300 TORRELAVEGA (Cantabria)  
Teléf. 942 88 25 98 - 942 80 00 17

Restaurante

**EL  
REFUGIO**

de Tanos

**Restaurante • Discoteca  
Parrilla • Cafetería**

Salida autovía Tanos - Viénoles  
Telf: 942 804 658 - 942 803 901  
[www.restauranteelrefugio.com](http://www.restauranteelrefugio.com)  
[restauranteelrefugio@restauranteelrefugio.com](mailto:restauranteelrefugio@restauranteelrefugio.com)



**LA VIORNA**

*José M.<sup>a</sup> Alonso Fernández*  
**-MATERIAL APÍCOLA-**

**Teléfonos**  
**942 73 61 38 - 607 39 80 87**  
**VEGA DE LIEBANA**  
**(Cantabria)**

*Hotel*

*Montedobra*



**Paseo Fernández Vallejo 21**  
**Torrelavega**  
**Teléf.: 942 881 737**  
**Fax: 942 802 788**

**[www.hotelmontedobra.com](http://www.hotelmontedobra.com)**  
**[info@hotelmontedobra.com](mailto:info@hotelmontedobra.com)**



**UN IADRIA**

ASOCIACIÓN DE BARMANS ESPAÑOLES  
CANTABRIA

**A.B.E.**

Cuesta de la Atalaya, 32 B  
39003 SANTANDER (Cantabria)

Teléf./Fax:

**942 055 004**

[www.abecantabria.es](http://www.abecantabria.es)

Bar - Restaurante  
**FERBUS**



**AMPLIO COMEDOR**

**COMIDAS DE EMPRESA**

**COMUNIONES**

**BAUTIZOS**

**DESPEDIDAS**

*A precios  
muy interesantes*

*Habitaciones*

Paseo del Niño, 37-TORRELAVEGA  
Teléfono.: 942 882 809

*Vinoteca*  
**MICHEL IV**



Avda. Fernando Arce 35  
Telef.: 942 89 75 67  
TORRELAVEGA



Los Tojos 1  
Teléf.: 942.893 609  
Torrelavega

FABRICACIÓN DE  
TODO EL TIPO DE  
COLMENAS:

 **JGS**  
BEEKEEPING

*Since 1943*



- LANGSTROTH
- LAYENS
- DADANT
- LUSITANA /  
REVERSÍVEL
- ETC

**Y venta de  
todo los  
produtos para  
apicultura!**




WEB: [WWW.JGSOUSA.PT](http://WWW.JGSOUSA.PT)

@: [GERAL@JGSOUSA.PT](mailto:GERAL@JGSOUSA.PT)

T: 00351 253 663 150

DIRECCIÓN: LUGAR DE PARADA, PEDRAÇA,  
4860-285 CABECEIRAS DE BASTO

 /JGSBEEKEEPING

**Nuevo!**

# VARROMED®

5 mg/ml + 44 mg/ml

## EL PRIMER TRATAMIENTO ANTI VARROA APROBADO PARA 3 ESTACIONES



**USO CON  
O SIN CRÍA**

**ADECUADO PARA  
APICULTURA  
ECOLÓGICA**

**NO HAY RIESGO  
DE RESIDUOS**

**TODOS LOS  
COMPONENTES  
NATURALES**

**SOCIO OFICIAL  
BIOPYC**  
SOLUCIONES APÍCOLAS S.L.  
WWW.BIOPYC.COM

**RÁPIDO Y FÁCIL  
DE APLICAR**

**PERÍODO DE  
SUPRESIÓN:  
CERO DÍAS**

**INDEPENDIENTE  
DEL CLIMA &  
TEMPERATURA**

**NO ES NECESARIO  
ENJAULAR A LA  
REINA**

pedidos@biopyc.com  
Tel: +34 974 474 512  
Polígono La Concepción  
Carretera Nacional II  
- Km. 437  
22520 Fraga (Huesca)

**BEEVITAL.COM**  
BeeVital GmbH, AUT



# APICULTURA DEL RÍO S.L.



Profesionales con más de 30 años de experiencia

## VENTA DE:

- + MIEL, POLEN Y JALEA REAL
- + CERA Y ALIMENTO
- + MATERIAL APÍCOLA

## SUMINISTRADORES DE ALIMENTO APICAR:

- + APICAR PRO: Alimento en pastilla con proteína
- + APICAR L: Alimento líquido con proteína para estimulación

APICULTOR, COMPRAMOS  
TU MIEL Y POLEN  
TRATO PERSONALIZADO  
GARANTÍA Y SERIEDAD



MIEL 100% PURA  
ORIGEN ESPAÑA

SUMINISTRADORES  
PROFESIONALES  
DE MATERIAL APÍCOLA PARA  
GRANDES Y PEQUEÑAS  
EMPRESAS

Calle Vertical VI N° 12 P.I Montalvo 3. 37188 Carbajosa de la Sagrada (Salamanca)

E-mail: [apiculturadelrio@gmail.com](mailto:apiculturadelrio@gmail.com)

Web: [www.riodelamiel.es](http://www.riodelamiel.es)

Tel. 923 20 88 38/



Defiende tus abejas



[www.velzapper.com](http://www.velzapper.com)

+34 676 74 29 41

[velzapper@gmail.com](mailto:velzapper@gmail.com)

[info@velzapper.com](mailto:info@velzapper.com)

Electrónica - batería  
Electrónica - batería y solar  
Electrónica con doble salida,  
batería y carga solar  
Arpas y Liras  
Placas solares  
Cargadores  
Baterías  
Cable.







Miel "Peña Sagza" Casa Rural "La Basna",  
Santotís (Tudanca). Cantabria  
Contacto: Telef. 942 345 722  
Correo electrónico: [info@labasna.es](mailto:info@labasna.es)  
Web: [www.labasna.es](http://www.labasna.es)



ADSG APÍCOLA DE CANTABRIA

ASOCIACIÓN APICULTORES LEBANIEGOS

ASOCIACIÓN APICULTORES PROFESIONALES DE CANTABRIA



# **Pinturas**

# **TORRELAVEGA**

## **DISTRIBUIDORES DE PINTURAS**

**José Antonio Villa Bedia**  
639 81 92 33

Félix Apellaniz, 2 · 39300 Torrelavega  
Tlfs.: 942 08 33 12 · Fax: 942 08 21 42  
ventas@pinturastorrelavega.es

INSTALACIONES DE GAS  
CALEFACCIÓN Y FONTANERÍA

## **ANGUJE, S.L.**

Empresa autorizada Categoría EG-IV  
Registro 57  
CIF: B- 39398904

C/ Buelna, Bloque III, Nº 4 y 5  
NUEVA CIUDAD  
39300 TORRELAVEGA. (Cantabria)

Teléf.: **942 804 981**



## **LA GARUFA**

C A F É & T É

Julián Ceballos, 23 · 39300 Torrelavega  
942 180 981

DESDE 1955



CORREDOR AUTORIZADO F-2225

Gutiérrez & Miranda

ROSA EVA GUTIÉRREZ MIRANDA

Autos  
Hogar  
Comercios  
Pymes  
Accidentes

Responsabilidad  
Civil  
Vida y Pensiones  
Defensa Jurídica  
Carnet

Teléf.:

**942 883 250**

Fax:

**942 801 442**

[www.gutierrezymiranda.com](http://www.gutierrezymiranda.com)

[gutierrezymiranda@hotmail.com](mailto:gutierrezymiranda@hotmail.com)

José M<sup>a</sup> Pereda 1 bajo | 39300 TORRELAVEGA

# CANTABRIA

*Un lugar para compartir*

